



HOME GYM

*BEDIENUNGS-
ANLEITUNG*

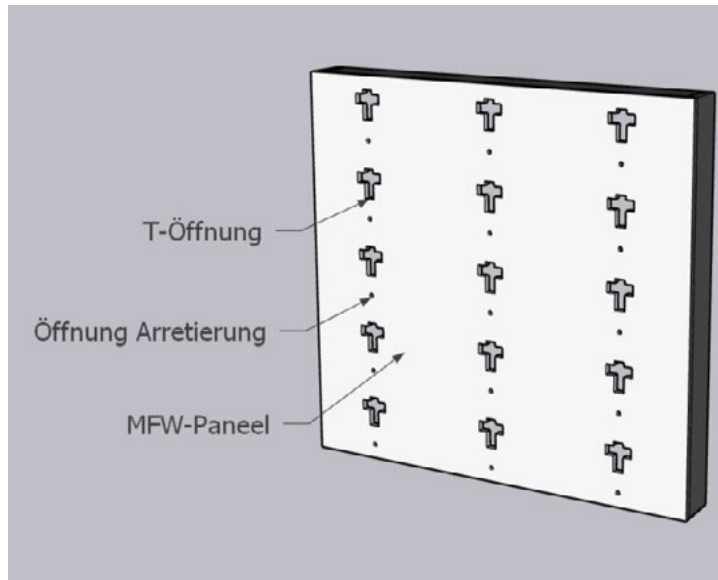


INHALT

Gerätebeschreibung.....	3
Allgemeine Sicherheitshinweise	4
Sicherheitshinweise Kletterwand	5
Handling der Adaptionen und Zubehör	6
Reinigungshinweise	7
Wartung	7
Außerbetriebnahme	7
Technische Daten	8
Gewährleistung	9
Garantie	10

Danke, dass du dich für das Cube Sports Home Gym entschieden hast. Bei bestimmungsgemäßem Gebrauch unter Beachtung der Sicherheitshinweise sowie der Montageanleitung ist der sichere Betrieb des Geräts möglich. Daher, verwende die Ausrüstung bitte korrekt. Bitte lies die Informationen aus dieser Bedienungsanleitung vor Verwendung sorgfältig durch. Um eine sichere und effektive Verwendung zu erzielen, ist es wichtig, die gesamte Anleitung gelesen zu haben.

Gerätebeschreibung Multifunktionswand



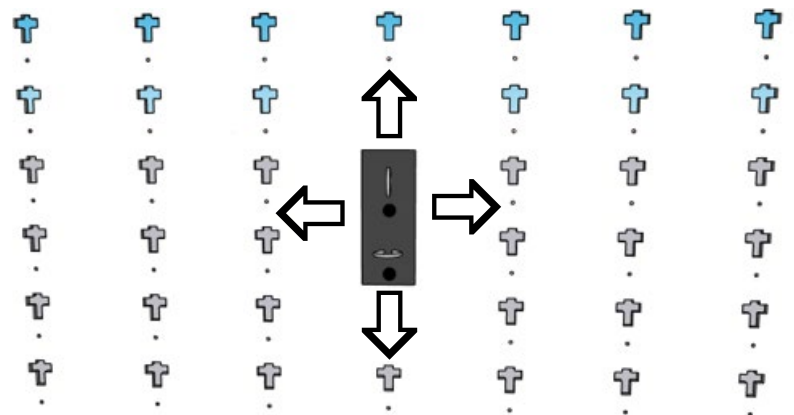
T-Öffnungen



700 mm
(350-700mm)



9 á 200 mm



Allgemeine Sicherheitshinweise

1. Diese Ausrüstung ist ausschließlich für die häusliche/private Verwendung in Innenräumen konzipiert.
2. Das maximale Nutzergewicht beträgt 150 kg.
3. Das Cube Sports Home Gym ist in erster Linie für die Verwendung durch Erwachsene konzipiert.
4. Die Nutzung durch Kinder sollte nur unter Beaufsichtigung von Erwachsenen erfolgen.
5. Die Geräte dürfen nur von einer Person gleichzeitig verwendet werden. Bitte beachte während der Verwendung die möglichen Risiken wie das Risiko durch bewegliche Teile.
6. Trage während des Trainings geeignete Kleidung, um zu verhindern, dass lockere Kleidung sich während der Bewegungen im Gerät verfängt.
7. Trainiere nicht direkt vor oder nach Mahlzeiten.
8. Bevor du mit dem Training startest, solltest du einen Arzt konsultieren, um sicherzustellen, welche Art von Training und Bewegungsbelastung für dich geeignet ist. Falsches Training kann zu gesundheitlichen Schäden führen. Übermäßige Bewegung kann zu schweren Verletzungen oder Verletzungen mit Todesfolge führen.
9. Unterbrich das Training unverzüglich und konsultiere einen Arzt, wenn du eines der folgenden Symptome feststellst: Schwindelgefühl, Atemnot, Schmerzen in der Brust oder wenn du dich unwohl fühlst.
10. Modulsysteme bzw. die betroffenen Zusatzelemente dürfen bei folgenden Mängeln nicht mehr genutzt werden:
 - Starkes Spiel/Wackeln der Adaption an der Verbindungsstelle mit dem Modul, so dass trotz geschlossenem Arretierbolzen die Gefahr besteht, dass sich die Adaption aus der Wand löst
 - Versagen/Materialermüdung der Federbolzen
 - Offensichtliche Materialschäden an Adaptionen, Modulen oder Einzelteilen
11. Die Sicherheit eines Geräts kann durch beschädigte Bauteile beeinträchtigt werden. Aus diesem Grund wird empfohlen, das Gerät nicht zu verwenden, wenn eines der Originalbauteile nicht funktionsfähig, beschädigt oder verschlissen ist. Es ist wichtig, defekte Teile nur mit Original-Ersatzteilen vom Hersteller zu ersetzen, um mögliche Gefahren zu vermeiden.
12. Bei falsch ausgeführten Reparaturen oder der Verwendung von Ersatzteilen, die nicht vom Hersteller stammen, können Gefahren entstehen. Es ist daher ratsam, Reparaturen und Änderungen am Gerät ausschließlich von Fachpersonal durchführen zu lassen, um Beschädigungen, Beeinträchtigungen oder sogar gesundheitliche Schäden zu vermeiden.
13. Holz ist ein natürliches Material und kann dem Druck von Schrauben leicht nachgeben. Daher wird empfohlen, regelmäßig (mindestens alle 2 Monate) den Sitz der Schrauben zu überprüfen. Es ist auch wichtig, das Gerät regelmäßig auf Fehler zu kontrollieren, um mögliche Probleme frühzeitig zu erkennen.

Sicherheitshinweise Kletterwand

Unsachgemäßer Umgang mit dem Produkt kann zu ernsten Verletzungen führen

1. Im Bereich der Kletterwand darf sich jeweils nur die kletternde Person aufhalten um Sturzverletzungen zu vermeiden.
2. Befestige keine Adaptionen oder anderen Gegenstände wie Sprungseile, Wäscheleinen oder Hundeleinen an der Kletterwand.
3. Beaufsichtige die Kinder ununterbrochen.
4. Stelle insbesondere sicher, dass sich unter der Kletterwand keine Personen und Gegenstände wie Kisten, Spielzeuge oder andere harte Gegenstände befinden.
5. Sichere den Sturzbereich mit einer stoßdämpfenden Matte.
6. Strangulationsgefahr: Achte darauf, dass zum Klettern keine zu lockere Kleidung und keine Gegenstände wie Kordelzüge an Kapuzen, Fäustlingschnüre, Hutschnuren, Schals, Helme, Ponchos oder schwere Halsketten getragen werden dürfen.
7. Uhren und Schmuck müssen vor dem Klettern abgelegt werden.

Sturzhöhe und Untergrund

Verletzungsgefahr!

Ein ungenügend stoßdämpfendes Material kann zu ernsten Verletzungen führen.

Wir empfehlen dringend ein stoßdämpfendes Material unter die Kletterwand zu legen.

Da Kinder von der Kletterwand springen oder fallen können, schützt das stoßdämpfende Material vor schweren Verletzungen.

Achte bei allen Materialien darauf, dass sie gut gepflegt und regelmäßig geprüft werden.

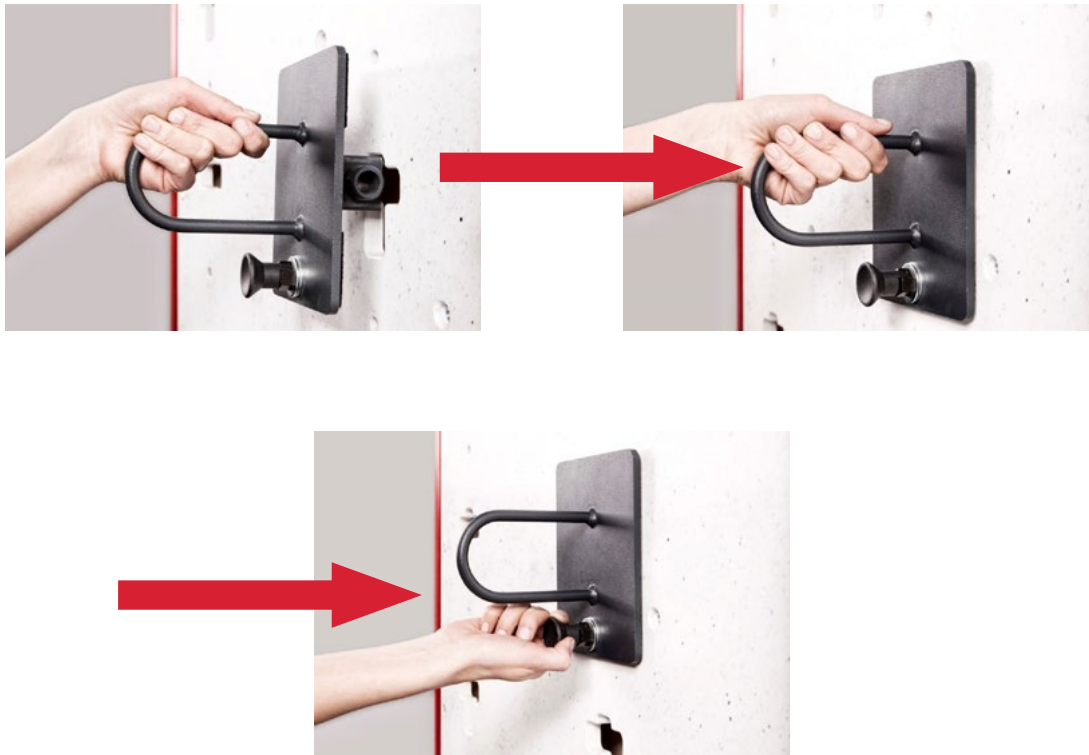
Nur dann sind sie wirksam.

Bedenke: Die größtmögliche erlaubte Höhe beträgt 2,50m. Suche demnach ein passendes stoßdämpfendes Material aus.

Anbringung der Adaptionen und Zubehör

Einhängen der Adaptionen an der Multifunktionswand

Um eine Adaption an die Multifunktionswand anzubringen, muss die Aufhängung an der Rückseite der Adaption in die T-Öffnung gesteckt und nach unten gedrückt werden. Hierbei muss der Arretierbolzen zurückgezogen sein. Bevor du die Adaption einhängst, achte darauf, dass der Arretierbolzen sich unterhalb der Aufhängung befindet (siehe Abbildung). Die Verriegelung erfolgt durch das Drehen und Eindrücken des Arretierbolzens in das Loch unterhalb der jeweiligen T-Öffnung.



Durch einfaches Einrasten des Arretierbolzens ist die Adaption fest mit dem Moduleil verbunden. Bei Adaptionen mit mehreren Aufhängungen empfehlen wir, erst die unteren Aufhängungen in die Öffnungen einzusetzen und dann die oberen Aufhängungen nachzuschieben.

Das Lösen des Bolzens wird durch Ziehen und anschließendem Drehen am großen Bolzenkopf erreicht. Dadurch kann die Adaption wieder nach oben durch die T-Öffnung herausgezogen werden.

Klettergriffe

Die Klettergriffe (separat erhältlich) können nur in den integrierten Gewindelöchern sicher angebracht werden. Verwende einen Innensechskantschlüssel der Größe 10, um die Griffe fest an der Home Gym Paneel zu montieren. Zum Lösen und Entfernen der Griffe gehe bitte in umgekehrter Reihenfolge vor. Beachte die Sicherheitshinweise auf Seite 5.

Reinigungshinweise

Zur Reinigung der Multifunktionswand nutze bitte ein weiches Tuch bzw. einen Schwamm ohne raue Oberfläche. Bitte trocknen Sie die Wand unmittelbar nach der Reinigung.

Sofern die Schuhe bei einigen Übungen die Wand berühren könnten, stelle sicher, dass diese eine helle Sohle besitzen, um unnötige Gummiverunreinigungen zu vermeiden.

Wartung

Um eine lange Lebensdauer der Produkte zu gewährleisten, sowie die Sicherheitsstandards einzuhalten, ist eine regelmäßige Wartung und Instandsetzung unumgänglich. Eine regelmäßige Überprüfung auf verschlissene oder lose Teile stellt sicher, dass die Ausrüstung in einem hochqualitativen Zustand verbleibt.

Außerbetriebnahme der Multifunktionswand

Bei Nichtmehrverwendung der Multifunktionswand und des Modulsystems ist eine Entsorgung als Sperrmüll möglich. Gefahrstoffe oder gefährliche Lacke wurden in der Produktion nicht verwendet. Auch die kostenpflichtige Entsorgung und Demontage durch den Anbieter ist möglich.

Technische Daten

Abmaße	Tiefe x Breite x Höhe
Multifunktionswand pro Wandelement	7 x 105 x 100 cm

Belastung	
Max. Trainingsgewicht	150 kg
Max. Gewicht pro Wandelement	18,75 kg
Max. Gewicht pro Adaption	22,50 kg

Umgebungsbedingungen Betrieb	
Temperatur	+5° bis +45° Celsius
Luftfeuchtigkeit	<65%

Transport und Lagerung	
Temperatur	+10° bis +45° Celsius
Luftfeuchtigkeit	<65%

Risikoklasse	
EU 2017 / 745	Klasse 1
Normen und mech. Sicherheit	ISO 20957-1, DIN 7910 / DIN EN 12346

Gewährleistung

Vielen Dank, dass du dich für ein Cube Sports Home Gym entschieden hast. All unsere Trainingsgeräte unterliegen einer strengen Qualitätskontrolle. Sollte ein bei uns gekauftes Fitnessgerät dennoch nicht einwandfrei funktionieren, bedauern wir dies sehr und bitten dich, dich an unseren nachfolgend aufgeführten Kundendienst zu wenden. Gerne stehen wir dir telefonisch, über die unten genannte Service-Hotline, zur Verfügung.

FEHLERBESCHREIBUNGEN

Dein Trainingsgerät wurde so entwickelt, dass es dauerhaft ein hochwertiges Training ermöglicht. Sollte dennoch ein Problem auftreten, lies bitte zuerst die Bedienungsanleitung. Zur weiteren Problemlösung, wende dich bitte an deinen Fachhändler oder rufe unsere Service-Hotline an. Zur schnellstmöglichen Problemlösung beschreibe den Fehler bitte so genau wie möglich. Zusätzlich zur gesetzlichen Gewährleistung gewähren wir dir eine Garantie auf alle bei uns gekauften Fitnessgeräte nach Maßgabe der nachfolgenden Bestimmungen. Deine gesetzlichen Rechte werden hierdurch nicht eingeschränkt.

GARANTIE

Zusätzlich zur gesetzlichen Gewährleistung gewähren wir eine Garantie von 48 Monaten für Neuware bei Ersterwerb, beginnend mit dem Rechnungs- bzw. Auslieferdatum. Während der Garantiezeit werden eventuelle Mängel kostenlos beseitigt.

Bei Feststellung eines Mangels bist du verpflichtet diesen unverzüglich über die unten angegebenen Kontaktdaten zu melden. Es steht in unsrem Ermessen, die Garantie durch Ersatzteilversand oder Reparatur zu erfüllen. Bei Ersatzteilversand besteht die Befugnis des Austausches ohne Garantieverlust. Eine Instandsetzung am Aufstellort ist ausgeschlossen.

Heimsportgeräte sind nicht für eine kommerzielle oder gewerbliche Nutzung geeignet. Eine Zuwiderhandlung in der Nutzung hat eine Garantieverkürzung oder Garantieverlust zur Folge.

Die Garantieleistung gilt nur für Material oder Fabrikationsfehler. Bei Verschleißteilen oder Beschädigungen durch missbräuchliche oder unsachgemäße Behandlung, Gewaltanwendung und Eingriffen die ohne vorherige Absprache mit unserer Kundebetreuung vorgenommen werden, erlischt die Garantie.

Bitte bewahre, falls möglich, die Originalverpackung für die Dauer der Garantiezeit auf, um im Falle einer Rücksendung die Ware ausreichend zu schützen und sende keine Ware unfrei ein!

Eine Inanspruchnahme von Garantieleistungen erwirkt keine Verlängerung der Garantiezeit. Ansprüche auf Ersatz von Schäden welche evtl. außerhalb des Gerätes entstehen (sofern eine Haftung nicht zwingend gesetzlich geregelt ist) sind ausgeschlossen.

Du hast Fragen?
Kontaktiere uns.

T: +49 221 168 616 58
E: info@cubesports.de

www.cubesports.de

