

1:1 Übersetzung

Bei der 1:1 Übersetzung wird lediglich die mittlere untere Rolle der Mitnehmerstange (L) genutzt. Das Zugseil wird dann nach oben führend wieder rausgeführt, so wie in Schritt 7.8 beschrieben (Bestell-Nr. 15.206).

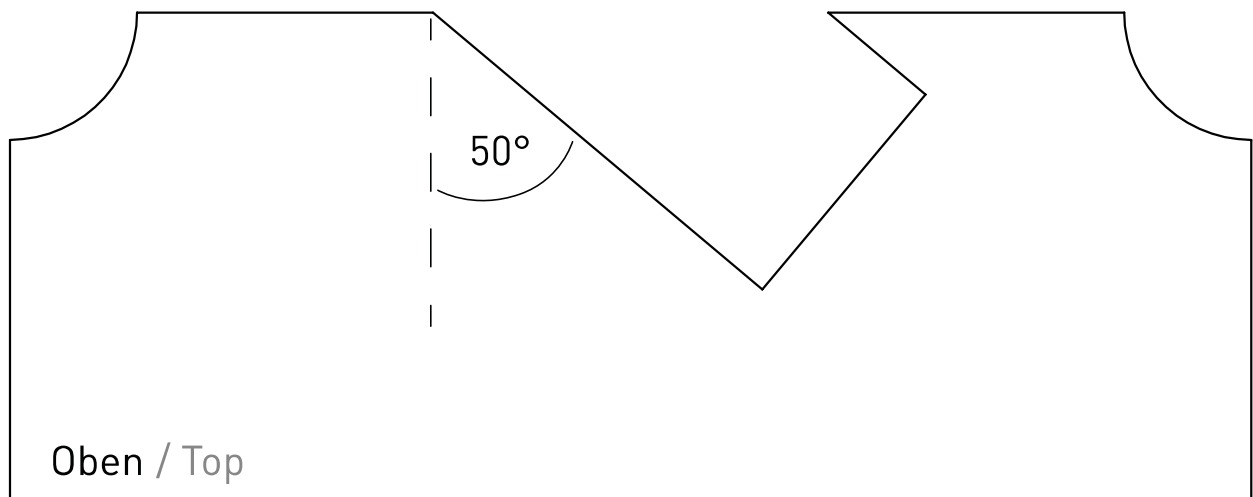
Hinweis: Die untere Rolle muss für die 1:1 Übersetzung gedreht werden. Benutzen sie hierfür die unten stehende Schablone:

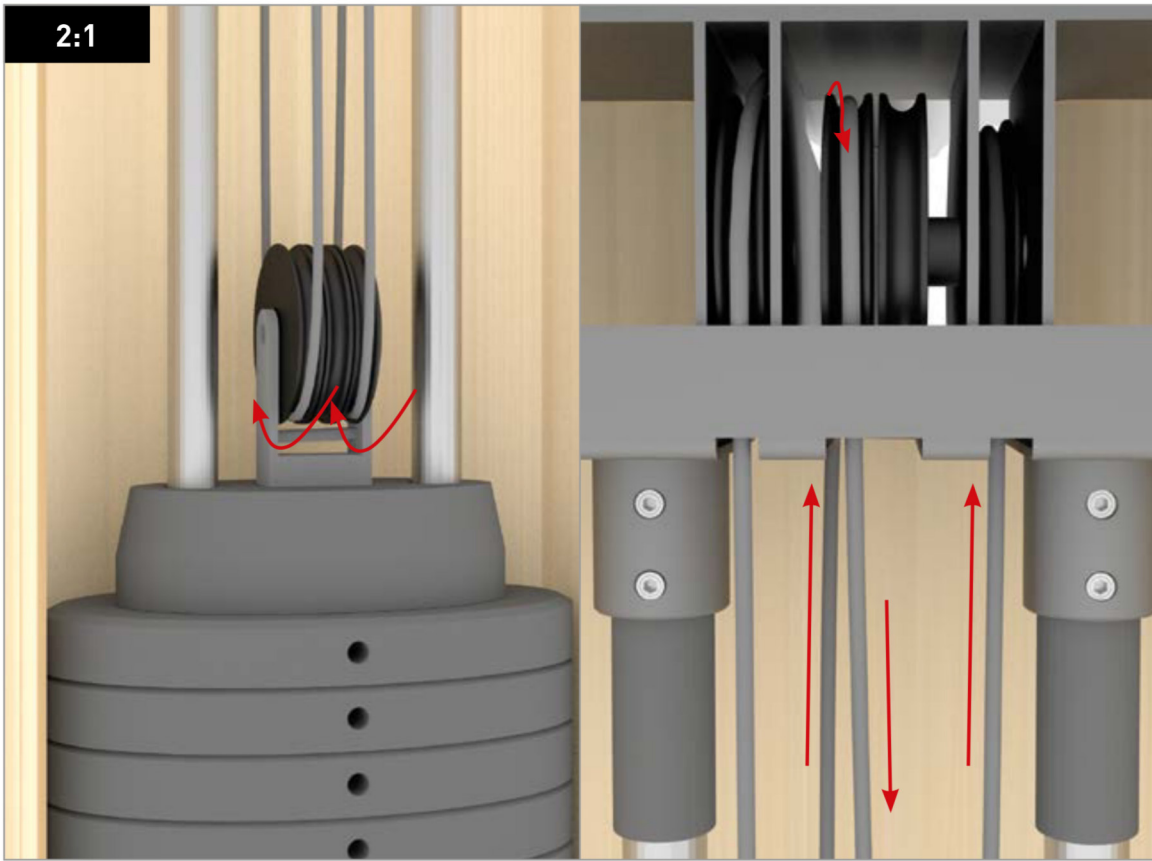
Schneiden Sie die Schablone aus und platzieren Sie diese wie abgebildet. Richten Sie die Rollen so aus, dass die Halterung in die Öffnung der Schablone passt (50°). Um die Schraube der Rollenhalterung zu lösen, müssen Sie erst die lange Schraube unter den Rollen lösen und herausnehmen. Ziehen Sie anschl. alle Schrauben wieder fest an.

1:1 gearing

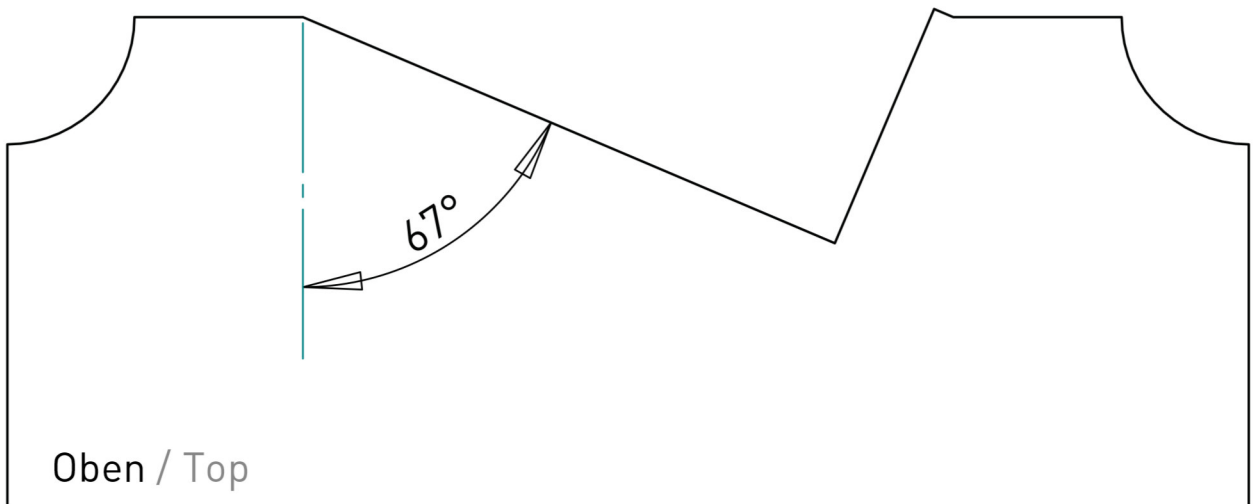
When you have the 1:1 gearing cable, make sure you are using the middle pulley on the guide weight. Then continue with step 7.8 (Order No. 15.206).

Cut out the stencil as shown. Align the pulleys in such a way that the bracket fits into the opening of the stencil. To release the pulley bracket loosen the long screw underneath the pulley and remove it. When finished, tighten all screws firmly.





2:1 / 3:1



2:1 Übersetzung

Bei der 2:1 Übersetzung werden die beiden äußeren Rollen der Mitnehmerstange (L) genutzt. Führen Sie das Zugseil zu erst um die linke Rolle und gehen Sie dann nach oben zur ersten der mittleren Rollen (s. Abb.). Nachdem das Zugseil um die linke der beiden mittleren Rolle geführt wurde, führen Sie das Zugseil wieder runter. Nun wird die untere rechte Rolle der Mitnehmerstange genutzt.

Anschließend das Zugseil nach vorne führen, so wie in Schritt 7.8 beschrieben (Bestell-Nr. 15.205).

2:1 gearing

When you have the 2:1 gearing cable, make sure you are using the very left and very right pulley on the guide weight.

*Then continue with step 7.8.
(Order No. 15.205)*